

iQ300, Sèche-linge à pompe à chaleur, 8 kg WQ33G293CH



Accessoires en option

WZ20600	Corbeille pour lainages
WZ27400	Kit de superposition avec tablette
WZ27410	Kit de superposition
WZDP40D	Socle avec tiroir, sèche-linge

Excellente soin du linge avec autoDry pour un séchage doux et uniforme de votre linge.

- ✓ autoDry - Permet d'obtenir d'excellents résultats de séchage via la technologie des capteurs.
- ✓ speedPack : Des sèche-linge ultra rapides et ultra efficaces qui vous font gagner du temps.
- ✓ Demi-charge : Optimisez la durée de séchage des petites charges avec une estimation précise.
- ✓ Grand écran LED : l'écran extra-large offre une vue claire de toutes les options et fonctions.
- ✓ Rotation alternée du tambour - Empêche les grandes pièces de linge de s'emmêler en alternant la rotation du tambour qui s'active avec le programme Linge de lit.

Équipement

Données techniques

Type de construction:	Appareil pose libre
Top amovible:	Non
Emplacement de la charnière de la porte:	Droite
Longueur du cordon électrique:	145 cm
Dimensions du produit:	842x598x613 mm
Poids net:	52.7 kg
Fluorinated greenhouse gases:	R290
Hermetically sealed equipment:	Oui
Code EAN:	4242003972564
Puissance de raccordement:	600 W
Intensité:	10 A
Tension:	220-240 V
Fréquence:	50 Hz
Capacité maximale:	8.0 kg
Classe d'efficacité énergétique ¹ :	C
Consommation d'énergie pondérée par cycle (UE 2017/1369):	1.02 kWh/cycle
Consommation énergétique pondérée pour 100 cycles (UE 2017/1369):	102 kWh/100 cycles
Efficacité de condensation (UE 2017/1369):	88 %
Durée du programme à mi-capacité (UE 2017/1369):	1:40
Durée du programme à la capacité nominale (UE 2017/1369):	2:40



¹ Sur une échelle de classes d'efficacité énergétique de A à G

iQ300, Sèche-linge à pompe à chaleur, 8 kg WQ33G293CH

Équipement

Informations générales

- Classe d'efficacité énergétique¹: C
- Energie²: 102 kWh
- Capacité³: 8 kg
- Durée programme³: 2:40 h:min
- Classe d'efficacité sonore : B (sur une échelle de A à D)
- Niveau sonore³: 63 dB (A) re 1 pW
- Classe d'efficacité de condensation : B (sur une échelle de A à D)
- Efficacité de condensation³: 88%

Programmes

- Programmes standard: Coton, Synthétiques.
- Programme de linge de lit: réduit l'emmêlement des gros articles grâce au tambour réversible
- Programmes spéciaux: Coton, Chemises, Cotton Eco, Lingerie, Serviettes, Oreiller, Mix, Outdoor, Speed 40', Synthétiques, Finition laine, Minuterie chaud

Options

- Programme 120 min anti-froissement à la fin de programme
- Option "demi-charge": optimise le séchage pour les petites charges.
- Touches touchControl: Iron dry, Cupboard dry, Cupboard dry+, Terminer la programmation de séchage 24 h, Anti-froissement, Délicat, Signal, Start / Reload / Pause, 24 h Terminer la programmation de séchage 24 h

Confort et sécurité

- Filtre easyClean
- iQdrive: Nouveau moteur alliant longévité et silence extrême
- autoDry:programmes de séchage à humidité contrôlée
- Grand display LED couleur pour temps restant et fin différée 24 h, déroulement du programme, fonctions spéciales
- Recommandation de charge
- Compteur de cycles : suivez le nombre programmes effectués
- softDial - commande entièrement électronique avec un seul bouton de sélection, pour tous les programmes
- Système de tambour softDry: Tambour en inox, aubes Softdesign
- Design antiVibration: silence et stabilité extrême
- Non
- Non
- Kit pour évacuation de l'eau de condensation
- Sécurité enfants
- Signal en fin de programme
- Alu-Look, blanc
- Porte à ouverture latérale charnières à droite
- Crochets de fermeture en métal

Informations techniques

- Possibilité d'installation sous le plan de travail sur des meubles d'une hauteur de 85 cm ou plus
- Hauteur x Largeur appareil: 84.2 cm x 59.8 cm
- Profondeur appareil hors hublot: 61.3 cm

- Profondeur porte incluse: 64.8 cm
- Profondeur appareil porte ouverte: 109.6 cm
- Technologie pompe à chaleur avec agent de refroidissement eco-friendly R290

¹ Sur une échelle de classes d'efficacité énergétique de A à G

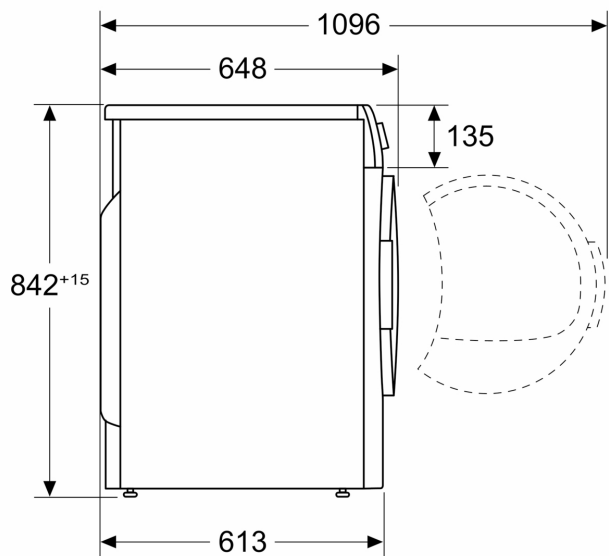
² Consommation d'énergie moyenne pondérée pour 100 cycles de séchage en kWh, avec le programme Eco

³ Programme Eco en charge pleine

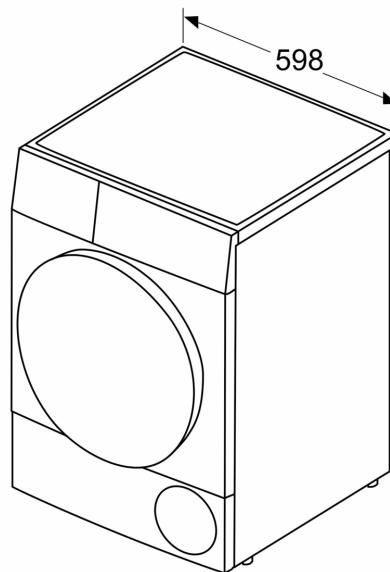
iQ300, Sèche-linge à pompe à chaleur, 8 kg WQ33G293CH

Dessins sur mesure

Mesures en mm



Mesures en mm



Set de montage en colonne WTZ27410



• Kit de superposition

Données techniques

Dimensions du produit emballé: 40x540x600 mm
Dimensions de la palette (mm): 180.0 x 80.0 x 120.0
Colisage par palette: 90
Poids net: 0.8 kg
Poids brut: 1.1 kg
Code EAN: 4242002964201



iQ300, Lave-linge, chargement frontal, 8 kg, max. 1400 tr/min WM14N2B4CH



Des performances de lavage exceptionnelles grâce au moteur iQdrive et au programme smartFinish pour réduire les plis.

- ✓ speedPack L : accélérez vos programmes ou optez pour un lavage en 15 minutes seulement.
- ✓ Classe énergétique A : nos lave-linge les plus économes en énergie.
- ✓ smartFinish : le programme qui défroisse les textiles et facilite le repassage.
- ✓ Aperçu parfait de toutes les informations pertinentes grâce aux touches sensibles faciles à utiliser - display LED simpleTouch
- ✓ Outdoor : nettoyage en douceur des textiles, coutures et membranes hydrofuges.

Équipement

Données techniques

Classe d'efficacité énergétique: A
 Consommation énergétique pondérée en kWh pour 100 cycles de lavage Eco 40-60: 46 kWh/100 cycles
 Capacité nominale, en kg, pour le programme eco à pleine charge (UE 2017/1369): 8.0 kg
 Consommation d'eau du programme Eco en litres par cycle: 47 l
 Durée du programme Eco 40-60 en heures et en minutes à la capacité nominale: 3:33 h
 Classe d'efficacité d'essorage du programme Eco 40-60: B
 Classe d'émissions de bruit acoustique dans l'air: A
 Émissions de bruit acoustique dans l'air: 71 dB(A) re 1pW
 Pose-libre,Encastrable: Pose libre
 Dimensions du produit: 845x598x590 mm
 Poids net: 68.3 kg
 Puissance de raccordement: 2300 W
 Intensité: 10 A
 Tension: 220-240 V
 Fréquence: 50 Hz
 Longueur du cordon électrique: 250 cm
 Emplacement de la charnière de la porte: À gauche
 Roulettes: Non
 Code EAN: 4242003978740
 Type d'installation: Pose libre

Accessoires en option

WZWP50W	Socle avec tiroir, lave-linge
WZ10131	RALLONGE AQUASTOP / AQUASECURE
WX975600	Fixation au sol



iQ300, Lave-linge, chargement frontal, 8 kg, max. 1400 tr/min WM14N2B4CH

Équipement

Informations générales

- Classe d'efficacité énergétique¹: A
- Énergie² / Eau³: 46 kWh / 47 litres
- Capacité: 1 - 8 kg
- Durée progr. Eco 40-60⁴: 3:33 h:min
- Classe d'efficacité d'essorage: B
- Vitesse d'essorage^{**}: 0 - 1400 tr/min
- Niveau sonore: 71 dB (A) re 1 pW
- Classe d'efficacité acoustique: A

Programmes

- Programmes standard: Coton, Synthétiques, Délicat/Soie, Laine/ Lavage à la main.
- smartFinish : réduisez les plis sur vêtements secs grâce à la vapeur
- Programmes spéciaux: Nettoyage tambour (avec rappel automatique), smartFinish, Chemises, Hygiène, Outdoor, Synthétiques plus, Essorage/Vidange, Mix rapide, Rinçage, Speed 15'/30'

Options

- varioSpeed: Temps de lavage jusqu'à 65% plus court ***
- Touches touchControl: Prélavage, Fin différée, Température, Cycle nuit, Express, Départ/Pause ou Rajout de linge, Essorage variable/ sans essorage

Confort et sécurité

- Fonction rajout de linge : la fonction rajout de linge vous permet d'ajouter du linge même après avoir lancé un programme de lavage
- Grand écran indiquant vitesse d'essorage, temps restant, fin différée 24h et recommandation de charge
- Compteur de cycles : suivez le nombre programmes effectués
- Volume du tambour: 65 l
- aquaStop: garantie Siemens Electromenager en cas de dégât des eaux - pour toute la durée de vie de l'appareil*
- Sélecteur monocommande pour tous les programmes et programmes spéciaux
- Isolation acoustique: couverture inférieure
- Design antiVibration: silence et stabilité extrême
- iQdrive: Moteur à induction alliant basse consommation et silence extrême
- waterPerfect Plus: pour une utilisation efficace de l'eau même avec de petites charges grâce à une technologie de capteurs intelligents
- Détection de mousse
- Contrôle du déséquilibre
- Non
- Signal en fin de programme
- Sécurité enfants
- Insert de détergent liquide
- Porte 32 cm de large (grey, white), avec angle d'ouverture de 160°
- Crochets de fermeture en métal
- Fermeture magnétique du hublot

Informations techniques

- Possibilité d'installation sous le plan de travail sur des meubles d'une hauteur de 85 cm ou plus
- Hauteur x Largeur appareil: 84.5 cm x 59.8 cm
- Profondeur appareil hors hublot: 59.0 cm
- Profondeur porte incluse: 63.2 cm
- Profondeur appareil porte ouverte: 104.9 cm

- Accomplit les exigences d'isolation phonique de la norme SIA 181 sans utilisation d'accessoire.

¹ Échelle des classes d'efficacité énergétique de A à G

² Consommation d'énergie en kWh pour 100 cycles (programme Eco 40-60)

³ Consommation d'eau pondérée en litres par cycle (programme Eco 40-60)

⁴ Durée du programme Eco 40-60

** La valeur indiquée a été arrondie.

* Les conditions de garantie peuvent être trouvées sous <https://www.siemens-home.bsh-group.com/ch/fr/mention-legale/conditions-de-garantie>

*** Différence entre la durée d'exécution du programme Synthétiques 40°C et la durée d'exécution du programme Synthétiques 40°C + activation de la touche varioSpeed